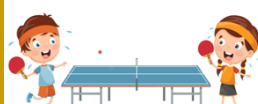




**MARCHE
NORDIQUE**
les lundis de
10h À 11 h

au stade Urbain Wallet
15 rue Jean Marc Laurent à
Amiens

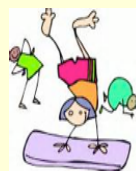
Coût à l'année : 105 €
Pour les aidants : 55 €



**TENNIS
DE
TABLE**

les 1^{ers} et 3^{èmes} mercredis
de 15h à 18h
à la salle des fêtes d'Hébécourt

activité gratuite



GYMNASTIQUE ADAPTEE

Amiens : 2 groupes :
les mardis de 16 à 17 h
les jeudis de 11 à 12 h

BUDOSPORT 8012 rue Colbert

Littoral : Tous les jeudis
de 11h à 12h,,

salle Adrien Huguet
à la Mairie de St Valéry

Coût à l'année : 30 € (sous réserve de
l'obtention d'une subvention)

**DANSE
LATINO-AMÉRICAINNE**
les vendredis de 15 à 16 h
Salle des Fêtes
de St Fuscien



Coût à l'année : 30 € (sous
réserve de l'obtention d'une
subvention)



ART FLORAL
chez la fleuriste
«NUANCE FLOR»
178 rue Delpech

Le jeudi après midi
4 fois par an

Coût à la séance : 20 €

SOPHROLOGIE



Tous les 15 jours
le jeudi
de 15h à 16h

chez Isabelle GOSSET
3 rue Neuve à Glisy (face à la mairie)

5 € la séance

**GROUPES DE PAROLES
MALADES**



les 2^{ème} lundis
du mois
de 17h30 À 18h30

Maison de retraite KORIAN,
30 rue St Germain Amiens

activité gratuite
(prise en charge par France Parkinson)

**REUNIONS
MENSUELLES**

Les 4^{èmes} mercredis de
chaque mois



Salle des fêtes
d'Hébécourt

**GROUPES DE PAROLES
AIDANTS**

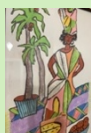


les 2^{ème} lundis
du mois
de 17h30 À 18h30

Maison de retraite KORIAN,
30 rue St Germain Amiens

activité gratuite
(prise en charge par France Parkinson)

**INITIATION
ART PLASTIQUE**



Tous les
15 jours le vendredi
de 10h30 à 11h30 h

Social Club
à Shopping Promenade

Activité gratuite

PERMANENCE

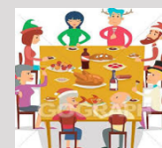
Maison des Usagers
Hall d'accueil
du CHU
La Maison Des Usagers
CHU Amiens-Picardie

les 2^{èmes} et 4^{èmes} jeudis
de 10h à 12h30 h et de 14h à 16h30

Hervé le matin
Annick l'après midi
vous y accueillent pour vous
écouter et vous conseiller

**DIVERSES SORTIES
CONVIVIALES**

Plusieurs fois par an



Coût : participation variable
selon les sorties

Déléguée départemental : Catherine DUCROCQ : 06 10 26 77 35 – comite80@franceparkinson.fr

Responsable marche nordique, danse et gym Amiens : Pascale LADURE : 06 71 59 90 72 – pascadure@hotmail.fr

Responsable tennis de table : Christian DUBREUCQ : 06 62 14 88 40 - cd80160@gmail.com

Réunions mensuelles et cures : J.Maurice BOUQUET : 06 17 87 24 49 – jeanmaurice.bouquet@orange.fr

programme aidants A2PA : M.Claire DUBREUCQ : 06 63 39 71 99 – mcladbrecq80@orange.fr

: Gérard SELLIER : 06 83 73 18 53 - gerard.sellier0311@orange.fr

Responsable gym Saint Valery et littoral : Régine LEVEQUE : 03 22 60 84 99 - regineleveque@free.fr

Responsable antenne Albert, Combles, Péronne, Roisel : Brigitte BRANDICOURT : 06 7175 64 13 - b.brandi@orange.fr