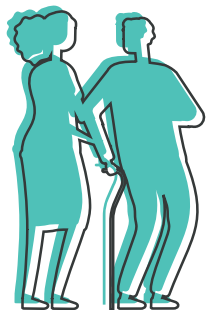


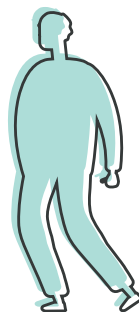


FRANCE
PARKINSON

Des événements à travers
toute la France



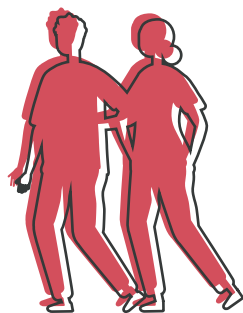
JOURNÉE MONDIALE
VIVRE AVEC
PARKINSON
ET AGIR!



Samedi 30 avril 2022,
de 8h30 à 12h30



Amphithéâtre HAI CHU La Timone
264 rue Saint Pierre
13005 Marseille



Retrouvez les programmes de tous
les événements sur **www.franceparkinson.fr**

Les événements sont gratuits et en libre accès, dans le respect et l'application des mesures sanitaires, liées à la Covid 19, en vigueur à la date de l'événement.

avec le soutien de :

abbvie



ADELIA MEDICAL
Pratiquant de Santé à Domicile
Pompes à Dopa et Apomorphine

Boston
Scientific
Une progression à la science,
pour le vie.

CGED

EVER
PHARMA

Hôpitaux
Universitaires
de Marseille

Lundbeck

lvi
Médical

Medtronic

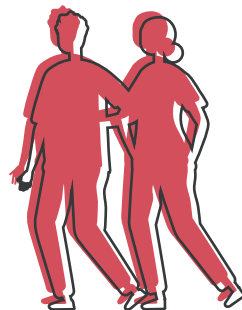
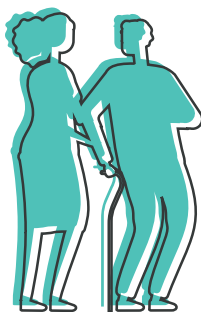
MERC
THERAPEUTICS
www.mercpharma.com

ORION
PHARMA
Building well-being

ORKYN
NEUROLOGIE

ucb Inspired by patients.
Driven by science.

JOURNÉE MONDIALE
**VIVRE AVEC
PARKINSON**
ET AGIR!



PROGRAMME

CONFÉRENCES

Projets de recherche en cours du Centre Expert

Pr Alexandre Eusebio, neurologue CHU Timone Marseille Centre Expert Marseille

Rééducation de l'écriture

Dr L. Veron-Delor, Laboratoire Parole et Langage

Actualités thérapeutiques

Dr F. Fluchère, neurologue CHU Timone

Activité Physique Adaptée

Clémentine Tourlet, kinésithérapeute

Médicaments Génériques

Dr Guillaume Hache, CHU Timone

Prise en charge de la sialorrhée

Dr Sophie Soulayrol, neurologue



ADRESSE

AMPHITHÉÂTRE HAI CHU LA TIMONE
264 RUE SALNT PIERRE
13005 MARSEILLE



CONTACT

COMITÉ 13 MARSEILLE
comite13marseille@franceparkinson.fr
06 80 58 70 26