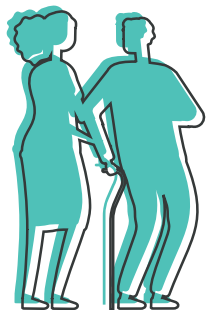


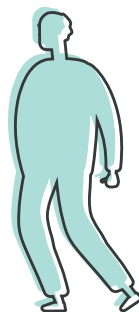


FRANCE
PARKINSON

Des événements à travers
toute la France



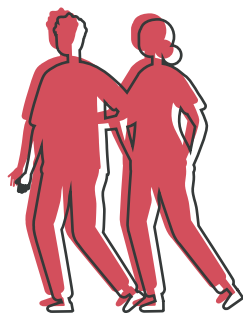
JOURNÉE MONDIALE
VIVRE AVEC
PARKINSON
ET AGIR!



Jeudi 21 avril 2022,
de 15h à 17h30



Résidence Les Lys DomusVi
2 bis rue Michaulane
60460 Précy sur oise



Retrouvez les programmes de tous
les événements sur **www.franceparkinson.fr**

Les événements sont gratuits et en libre accès, dans le respect et l'application des mesures sanitaires, liées à la Covid 19, en vigueur à la date de l'événement.

avec le soutien de :

abbvie



ADELIAMEDICAL
Prescrits de Santé & Domicile
Pompe & Apomorphine

Boston Scientific
Faire progresser la science.
« Plus de Vie »

CGED
A Swiss Company

EVER PHARMA



IVI
Médical

Medtronic

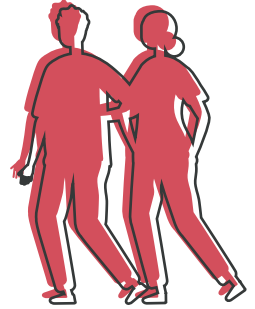
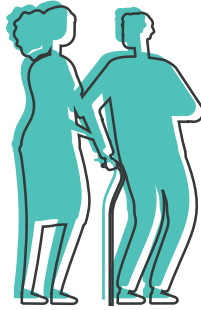
MERCZ
THERAPEUTICS
Mieux comprendre pour mieux soigner.

ORION PHARMA
Building well-being

ORKYN
NEUROLOGICAL

usd Inspired by patients.
Driven by science.

JOURNÉE MONDIALE
VIVRE AVEC
PARKINSON
ET AGIR!



PROGRAMME

CONFÉRENCES

Maladie de Parkinson : freiner l'impact sur la vie quotidienne grâce à la rééducation

Catherine Le Bras, neuropsychologue

Les spécificités de la prise en charge en rééducation orthophonique des patients

Dominique Lender, orthophoniste



ADRESSE

RÉSIDENCE LES LYS DOMUSVI,
2 BIS RUE MICHAULANE
60460 PRÉCY SUR OISE



CONTACT

COMITÉ 60
yves.bouchoule@orange.fr
06 98 44 10 96 et 03 44 27 08 00