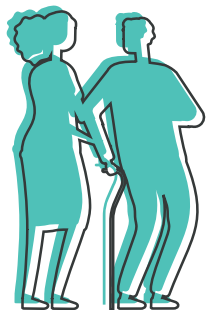


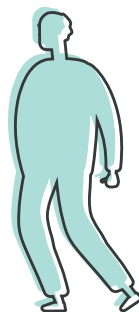


FRANCE
PARKINSON

Des événements à travers
toute la France



JOURNÉE MONDIALE
VIVRE AVEC
PARKINSON
ET AGIR!

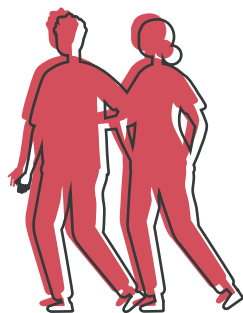


Jeudi 14 avril 2022,
de 14h30 à 17h



Espace Chadourne

D59 Route de Lissac,
19100 Brive la Gaillarde



Retrouvez les programmes de tous
les événements sur **www.franceparkinson.fr**

Les événements sont gratuits et en libre accès, dans le respect et l'application des mesures sanitaires, liées à la Covid 19, en vigueur à la date de l'événement.

avec le soutien de :

abbvie



ADELIA MEDICAL
Prestataire de Santé à Domicile
Pompe à Apomorphine

Boston Scientific
Faire progresser le genre.
plus vite.

centre
hospitalier
de Brive

CCED
A Brive Correns

EVER
PHARMA



IVI
Médical

Medtronic

MERZ
THERAPEUTICS
Water solutions for every patient.

ORION
PHARMAS
Building well-being

ORKYN
PHARMAS

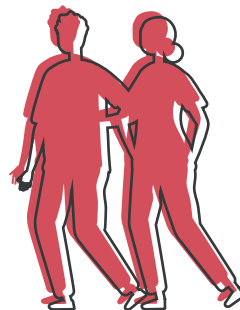
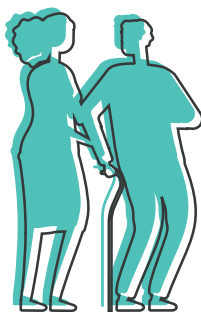
Silab

uct Inspired by patients.
Driven by science.

JOURNÉE MONDIALE
**VIVRE AVEC
PARKINSON**
ET AGIR!



PROGRAMME



PRÉSENTATIONS

Prise en charge non-médicamenteuse de la maladie de Parkinson

Réunion animée par le Dr Olivier COLIN
(CH de Brive et Centre Expert Parkinson du CHU de Limoges)

Sophrologie

Françoise Morance

Gymnastique

Fabienne Cournil

Méditation

Sylvie Perrier

Marche nordique

Annette Mahieu

Danses

Corinne Béclair

Pot de l'amitié en clôture



ADRESSE

ESPACE CHADOURNE
D59 ROUTE DE LISSAC,
19100 BRIVE LA GAILLARDE



CONTACT

COMITÉ 19
comitel19@franceparkinson.fr
07 65 77 46 91