

SE FAIRE AIDER QUAND ON EST UN PROCHE AIDANT ET/OU MALADE



Accueil - Écoute France Parkinson

Pour les malades et leur famille avec un membre bénévole du comité de Vendée.

► Les mercredis 1^{er} septembre et 6 octobre de 10 h à 12 h

📍 Espace Entour'âge, La Roche-sur-Yon
Possibilité de rendez-vous avec un membre bénévole de France Parkinson en dehors de ces dates.

@ Contact 07 66 25 88 03 ou
par mail comite85@franceparkinson.fr



Association des familles et amis des personnes âgées hébergées en établissement (AFAPAHE)

Un lieu de rencontre, d'information, d'échanges avec des bénévoles de l'association dont l'objectif est de participer à l'amélioration du bien-être des personnes hébergées en établissement.

► Permanence les jeudis 2 septembre et 7 octobre de 10 h à 12 h

📍 Espace Entour'âge, La Roche-sur-Yon
Possibilité de rendez-vous avec un membre bénévole de l'AFAPAHE en dehors de ces dates.

@ Contact 07 66 36 84 27 ou
par mail afapahe@free.fr



N O T E S

SOUS-
ZEM-
H-COS



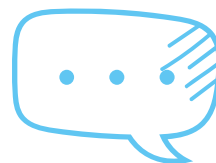
SE FAIRE AIDER QUAND ON EST UN PROCHE AIDANT ET/OU MALADE

Groupe d'échanges pour les personnes touchées par la maladie de Parkinson (personnes malades et/ou aidants)

22 sept. : animation par Espace Entour'âge
13 oct. : découverte musicothérapie, *animée par Brice Terrié*

► **Les mercredis de 10 h à 12 h**

- 📍 Ehpad du Moulin-Rouge, 11 rue Proudhon, La Roche-sur-Yon
- 🆓 Gratuit
- ✓ Inscription auprès d'Espace Entour'âge



Information sur l'Allocation journalière de proche aidant **NOUVEAUTÉ 2021**

Animé par la Caisse d'allocations familiales de Vendée.

► **Mercredi 13 octobre de 10 h à 12 h**

- 📍 Espace Entour'âge, La Roche-sur-Yon
- 🆓 Gratuit
- ✓ Inscription auprès d'Espace Entour'âge



SE FAIRE AIDER QUAND ON EST UN PROCHE AIDANT ET/OU MALADE

Accompagner un parent âgé touché par la maladie d'Alzheimer (aidant seul)

Module de 5 séances animé en partenariat avec le CHD, l'ADAMAD, France Alzheimer Vendée, la MDSF et l'ARS des Pays de la Loire.

- 1^{er} oct.** : mieux comprendre la maladie d'Alzheimer
- 15 oct.** : les aides et démarches pour soutenir la personne touchée par la maladie
- 22 oct.** : les modifications du comportement et de l'humeur dans la maladie, comment les gérer
- 19 nov.** : vie quotidienne, stimulation, communication et adaptation à l'environnement
- 3 déc.** : le vécu des aidants, échanges d'expérience

► Les vendredis de 14 h 30 à 16 h 30

- 📍 Salle polyvalente, Résidence du Pont-Rouge au Centre hospitalier départemental, La Roche-sur-Yon
- 🧠 Gratuit
- ✓ Inscription à l'issue de la réunion d'information (possibilité d'accueillir la personne malade à la résidence du Pont-Rouge le temps des séances).

RÉUNION D'INFORMATION :

VENDREDI 17 SEPTEMBRE DE 14 H 30 À 15 H 30
LA ROCHE-SUR-YON, Salle polyvalente, Résidence du Pont-Rouge au Centre hospitalier départemental.



Mercredi des aidants (aidant seul)

Temps d'écoute et de ressourcement, d'échange entre aidants.

Animé par Rachel Vigouroux, psychologue.

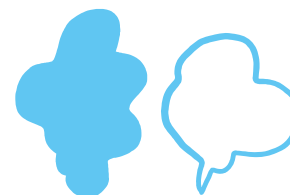
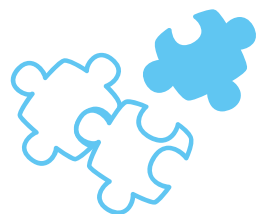
► Les mercredis 8 et 29 septembre et le 13 octobre de 15 h à 17 h

- 📍 Espace Entour'âge, La Roche-sur-Yon
- 🧠 Gratuit
- ✓ Inscription auprès d'Espace Entour'âge

Entretien avec une psychologue

Vous êtes retraité et/ou de l'entourage d'une personne âgée, vous traversez une période difficile ?

Contactez Espace Entour'âge pour prendre rendez-vous.

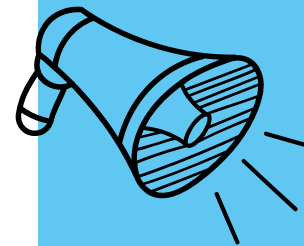
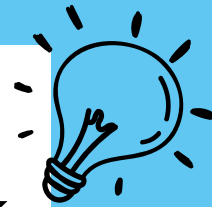


FAMILLE ET AIDANTS

E S P A C E
E N T O U R ' Â G E

**ÊTRE
ACCOMPAGNÉ
POUR MIEUX
AIDER**

Activités de
SEPTEMBRE à
OCTOBRE 2021



02 51 24 69 81 - entourage@larochesurion.fr
29 rue Anatole-France - La Roche-sur-Yon