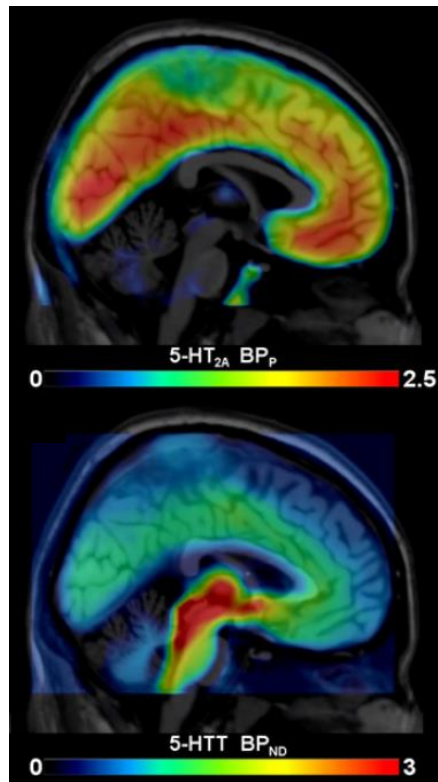


Mieux comprendre et soigner les addictions dans la maladie de Parkinson

Participez à l'étude !



Savli et al., 2012

Qui ?	15 personnes NON atteintes de la maladie de Parkinson La participation est possible pour tous les conjoints, amis et entourage des patients, entre 50 et 75 ans
Objectif ?	COMPARER les personnes SANS troubles et les patients pour comprendre l'implication de la neuromodulation par la sérotonine .
Pourquoi ?	Plus de 25% des personnes atteints de la maladie de Parkinson sont concernés par des troubles addictifs (jeux d'argent, achats pathologiques, troubles alimentaires) . Aucun traitement n'existe actuellement pour traiter ces troubles.



Pour plus d'informations sur les examens

Durée ?	Quels examens ?	Lieu ?	
1,5 jour	1) des questionnaires neuropsychologiques 2) un examen qui évalue la sérotonine par Tomographie par Emission de Positron (TEP) .	CERMEP à 5min à pied de l'hôpital Neurologique (BRON)	Vous serez indemnisés (100 € et transports)