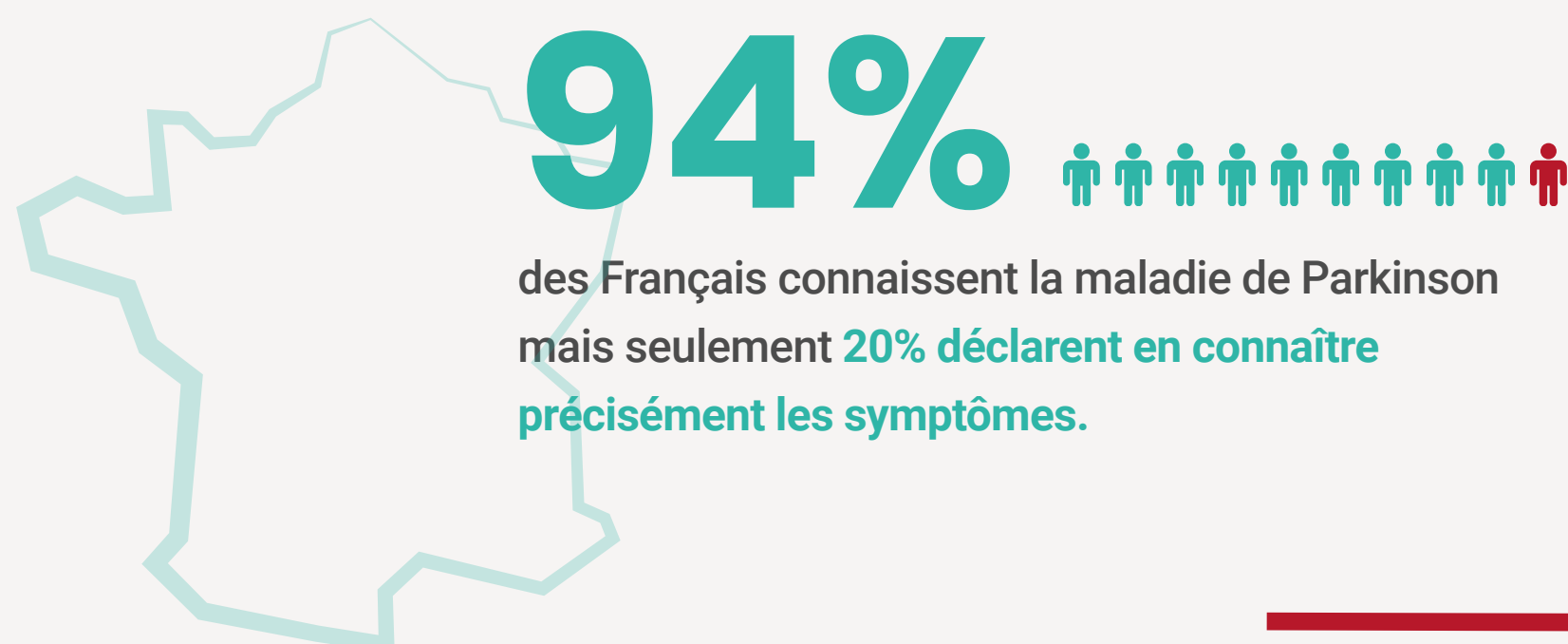


Maladie de Parkinson Stigmatisation & méconnaissance

Impact sur la qualité de vie des patients et à la prise en charge de la pathologie.



88%

associent la maladie de Parkinson aux tremblements. C'est avant tout souffrir de nombreux symptômes tels que : **raideurs musculaires, lenteur du mouvement, troubles digestifs et intestinaux, fatigue extrême, anxiété, dépression...**



33%

pensent que la maladie de Parkinson permet une vie normale, avec quelques symptômes plus ou moins handicapants. Le patient doit ainsi **faire face à des suspicions de simulation, à l'incompréhension et l'intolérance...**



9%

seulement associent la maladie de Parkinson à des personnes en activité (26 à 60 ans), or la maladie se déclare **en moyenne durant la cinquantaine** et touche des personnes de **moins de 40 ans dans 10% des cas.**

Résultats d'une étude omnibus menée par France Parkinson et l'IFOP au mois de février/mars 2018 auprès de 1 011 répondants représentatifs de la population française âgée de 18 ans et plus.