



MALADIE DE PARKINSON EN 2016



58 ANS
ÂGE MOYEN
DU DIAGNOSTIC



200 000
MALADES
EN FRANCE



25 000
NOUVEAUX CAS
DIAGNOSTIQUÉS
PAR AN

MALADIE DE PARKINSON ET SYMPTÔMES

PHYSIQUES

- Lenteur du mouvement
- Raideurs musculaires
- Tremblements



- Douleurs
- Fatigue extrême
- Troubles digestifs et intestinaux
- Blocages
- Problèmes d'élocution



PSYCHOLOGIQUES

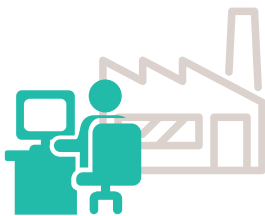
- Dépression
- Anxiété excessive



MALADIE DE PARKINSON ET ISOLEMENT SOCIAL

La maladie impacte fortement la vie sociale du malade

EMPLOI :
modifications
majeures 72.6 %



LOISIRS :
limitation des activités
extérieures 77.2 %



VIE PERSONNELLE :
dégradation des relations avec
le conjoint (22.7 %), les amis (21.7 %)
et les enfants (11.3 %)



La maladie impacte fortement la relation aux autres

*"Ils croient
que je suis un
simulateur"*
pour 74 %



*"Ils croient
que je suis ivre
ou drogué"*
pour 78 %



*"J'ai l'impression
d'être un fardeau
pour mon entourage"*
pour 37 %

