

Considérant que la proximité est un élément essentiel pour être au plus près de vous tous, le Comité a engagé en 2025 d'ouvrir des secteurs dans l'ensemble du département.

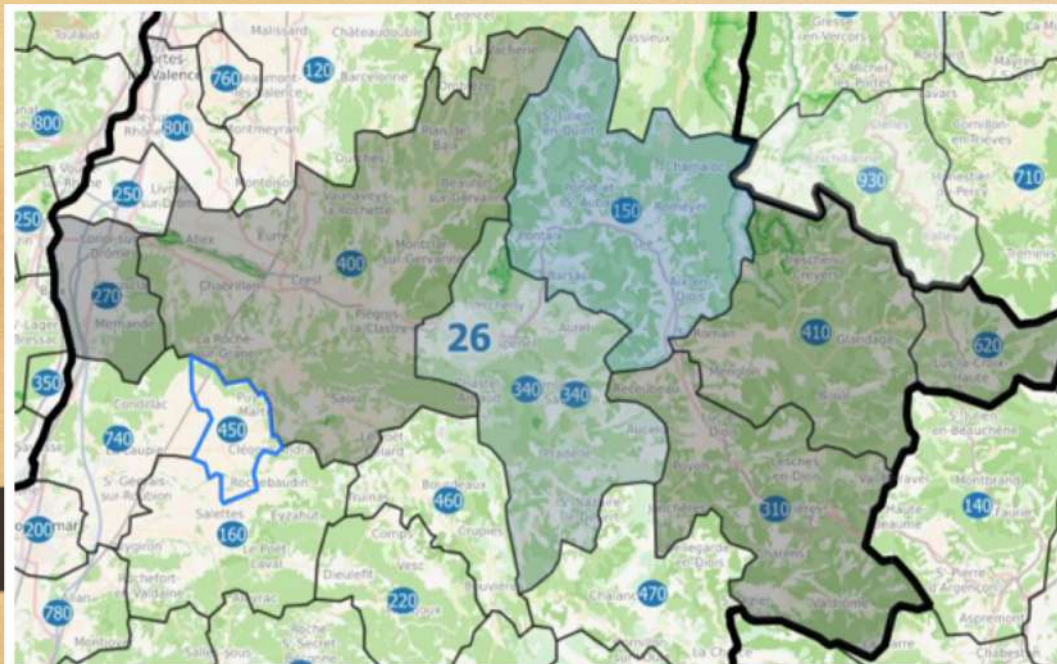
Un représentant du Comité (RDS), nommé dans chacun des secteurs et résidant sur place, est là pour fédérer les familles au plan local par des rencontres, organiser des activités adaptées et établir les relations avec les acteurs.

9 premiers secteurs (voir ci-dessous) ont ouvert fin 2025.

Nous comptons vraiment sur vous tous et avons hâte de vous rencontrer. N'hésitez pas aussi à regarder toutes les activités que nous vous proposons.

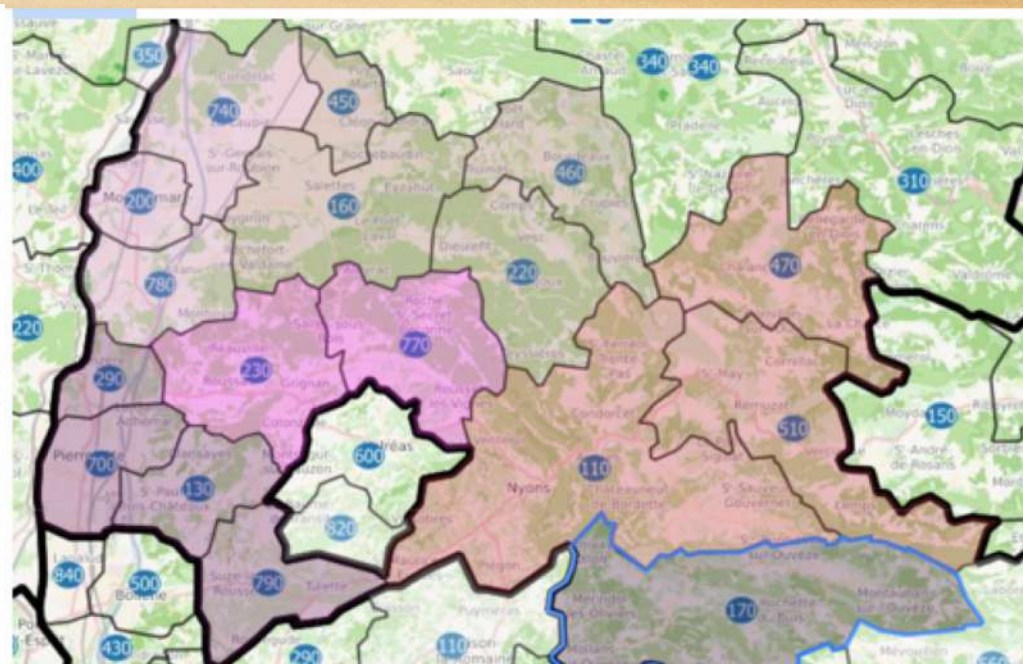
JL DUTREY

## Vallée de la Drôme

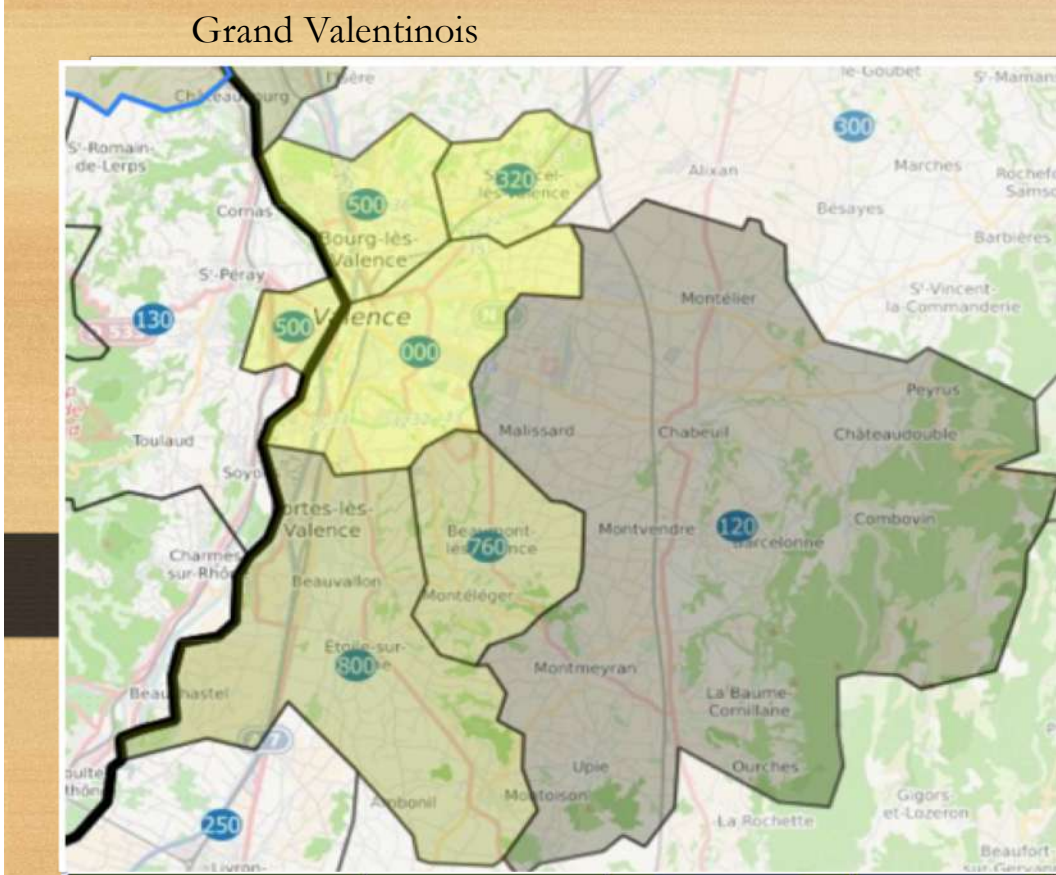


SECTEUR	CODE POSTAL	Autre Comité proximité	Correspondant Cté 26	LOT
LIVRON	250	07 La Voulte	Bernard TOURNIER	1
LORIOI	270	07 Le Pouzin		2
CREST	400		Jacques MANCHON	1
SAILLANS	340			3
DIE	150			2
LUC en DIOIS	310,410,620			3

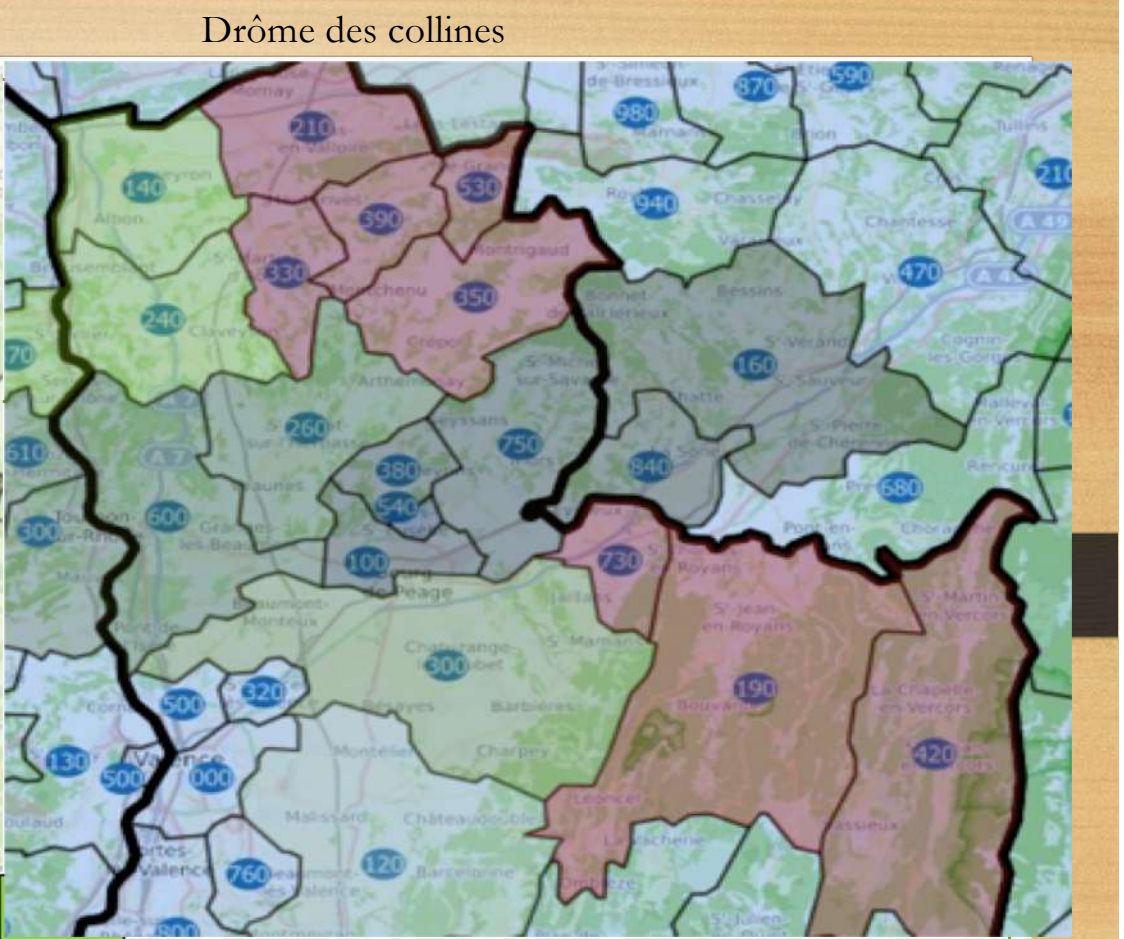
## Drôme Provencale



SECTEUR	POSTAL	Proximité	Correspondant Cté 26	LOT
MONTELMAR	200, 740, 780	07 La coucourde, Meysse, Le Teil, Viviers		2
GRIGNAN	230, 770			3
DIEULEFIT	450,460,160,220			2
PIERRELATTE	290,700,130,790	07 Bourg st Andeol		2
NYONS	110	84 Valreas, Visan		2
BUIS LES BARONNIES	170			2
REMUZAT	510, 470			3



SECTEUR	CODE POSTAL	Autre Comité à proximité	Correspondant Comité 26
VALENCE	000, 320, 500	07 Cornas, St Peray, Guilherand	Laurent JEANMAIRE
ETOILE	800, 760	07 Soyons, Charmes, Beauchastel	Bernard THIBAUD
CHABEUIL	120		Sylvie FETAZ



SECTEUR	CODE POSTAL	Autres Comités à proximité	Représentant Comité 26
SAINT VALLIER	240, 140	07 Sarras, Ozon, Arras	Justine Gasparri
TAIN - TOURNON	600	07 St Jean de Muzols Tournon, Mauves	Pascale Buguet